

Põlevmaterjali ladustamise plaan

veebruar 2021

Laoplatz paikneb Kreiandi jäätmekäitluskeskuse kinnistul 36802:001:0426 Hiiumaa vallas Ristivälja külas. Juurdepääs jäätmejaama on Kärkla-Käina maantee 15. kilomeetrilt ja mis on tähistatud teeviidaga.

Põlevmaterjalide laoplatsti valdaja on Hiiumaa Jäätmejaam OÜ, registrikood 11179769. Laoplatsti joonisel (joonis nr 1) on välja toodud esmaste tulekustutusvahendite asukohad, põlevmaterjalide nimetused ja nende maksimaalne ladustatav kogus. Joonisel on tähistatud juurdepääsuteed, mis on piisava laiusaga tagamaks vajadusel raskeveoki ligipääsu. Sissesõidul esimene plats on suurusega 5000 m² ja seal on piisavalt manööverdamisruumi. Teisel platsil kogu pindalaga 4000 m² on piisav ruum jäetud reservruumiks. Kinnistu piiril jäätmejaama sissesõidu juures asub tuletõrje veevõtu koht projekteeritud veemahuga 460 m³.

Tingmärgid:



Juurdepääsutee



Tuletõrje veevõtukoht



Esmased tulekustutusvahendid



Ladu, ümberlaadimisjaam, väravahoone



Ladustatavate põlevjäätmete asukoht



Manööverdamisruum või reservlaoplatz

Ladustatavate põlevjäätmete kogused:

Suurjäätmed	-	500 m ³ (hunniku laius 10m, kõrgus 3,5m, pikkus 15m)
Tekstiiljäätmed	-	300 m ³ (hunniku laius 10m, kõrgus 3,5m, pikkus 10m)
Plastijäätmed	-	200 m ³ (hunniku laius 5m, kõrgus 3,5m, pikkus 12m)
Puidujäätmed	-	500 + 500 m ³ (hunnikute laiused 13m, kõrgus 3,5m, pikkus 13m)
Vanarehvid	-	500 m ³ (hunniku laius 10m, kõrgus 3,5, pikkus 15m)

Ladustatavad põlevjäätmehunnikud hoitakse hunnikutes. Hunnikud ei ole hoonete läheduses ja nende omavahelised kaugused on vähemalt 8m. Iga jäätmeliigi puhul kirjeldatud kogus on maksimaalne. Tegelikud kogused on reeglina oluliselt väiksemad.

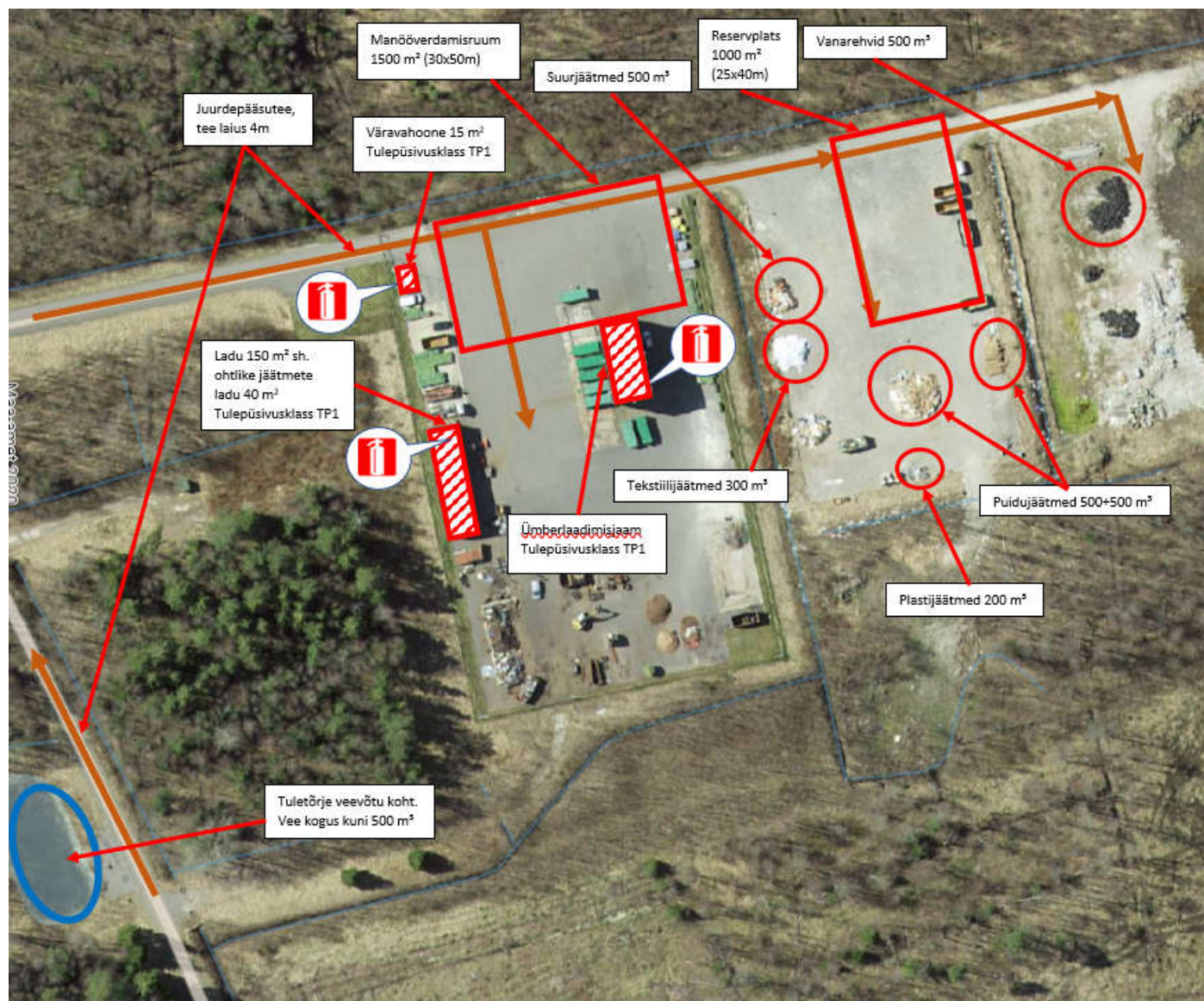
Lähim hoone on tekstiiljäätmehunnikule 30 m kaugusel. Tegemist on olmejäätmehunnikute ümberlaadimisjaama hoonega, mille karkass on terasest ja kaetud profiilplekiga. Hoone pikkus on 18,5 m, laius 8 m ja kõrgus 13m. Hoone on soojustamata ja selle tulepüsimisklass on TP1.

Teine hoone on ühekorruseline laohoone, mis on üldpindalaga 150 m². Seal paikneb ka elanikelt ohtlike jäätmete ja elektroonikaromude vastuvõtupunkt, mille pindala on 40 m². Hoone on teraskarkassil ja kaetud profiilplekiga. Hoone pikkus on 25 m, laius 6 m ja kõrgus 5m. Hoone on soojustamata ja selle tulepüsivusklass on TP1.

Kolmas hoone on ühekorruseline väravahoone mõõtmetega 6m x 2,5m x 2,4m. Hoone on metallkarkassil, soojustatud ja kaetud profiilplekiga. Hoone tulepüsivusklass on TP1.

Kõik hooned on varustatud esmaste tulekustutusvahenditega (6 kg pulberkustuti).

Joonis 1: Põlevmaterjalide ladustamise plaan



Plaani koostas:

Tambet Toomemäe

Juhatuse liige

Hiiumaa Jäätmejaam OÜ

+372 5347 1741 | tambet.toomemae@hiiumaa.ee

Hiiu mnt 28, 92101 Käina alevik, Hiiumaa

<http://www.hiiprygila.ee/>